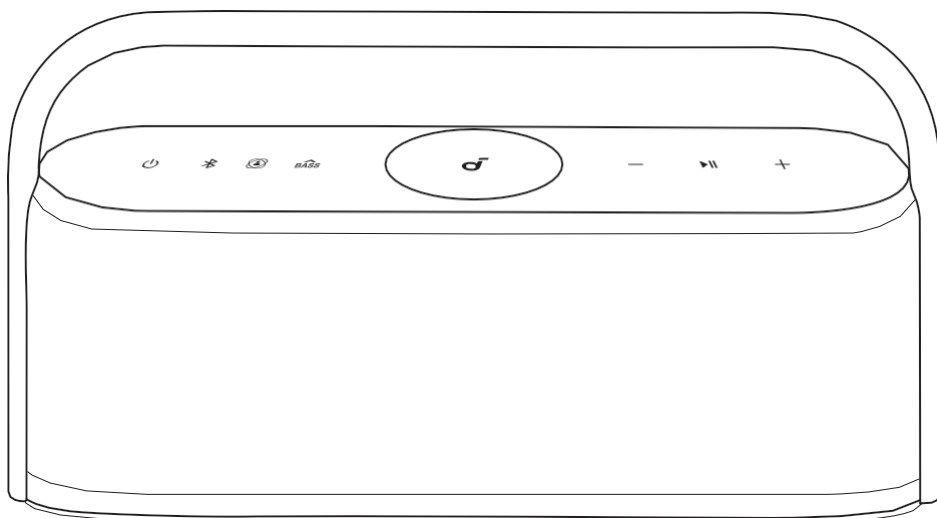


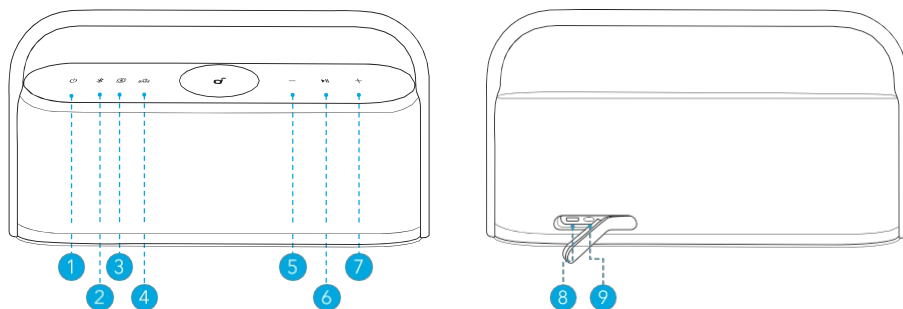
soundcore



Soundcore Motion X600

**MANUALUL
UTILIZATORULUI**

La prima vedere

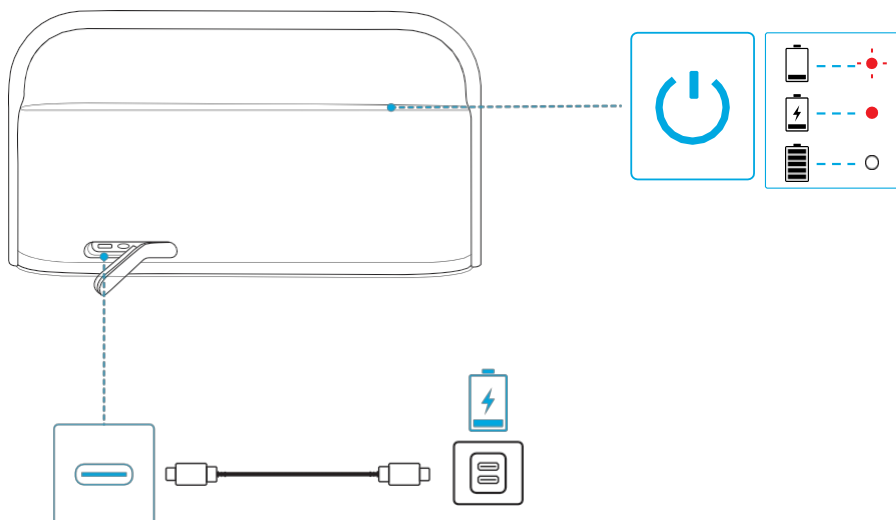





1. Putere
2. Bluetooth
3. Sunet spațial
4. BassUp
5. Volum scăzut
6. Redare / Pauză
7. Creștere volum
8. Intrare de încărcare USB-C
9. AUX IN

Încărcare

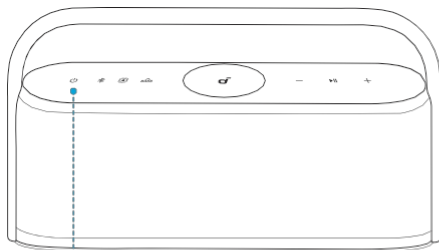
Utilizați un cablu și un încărcător USB-C certificat pentru a preveni orice deteriorare.

Încărcați complet acest difuzor înainte de prima utilizare pentru a prelungi durata de viață a bateriei încorporate.



	Roșu intermitent	Baterie descărcată
	Roșu permanent	Încărcare
	Alb constant	Complet încărcat

Pornirea / oprirea alimentării



	Apăsați o dată	Porniți
	Alb constant	
	Apăsați și mențineți apăsat timp de cel puțin 2 secunde	Oprire
	Lumină stinsă	

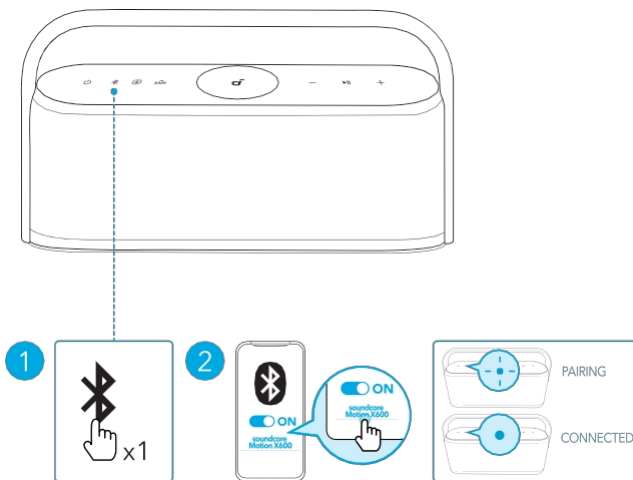


Această boxă se va opri automat după 20 de minute dacă nu este conectat niciun dispozitiv.

Utilizarea difuzorului dvs.

Modul Bluetooth

Cu această boxă, vă puteți bucura de muzică prin intermediul dispozitivelor compatibile cu Bluetooth.



	Apăsați o dată	Introduceți modul de asociere Bluetooth
	Albastru intermitent	Asocierea Bluetooth
	Albastru constant	Conectat prin Bluetooth

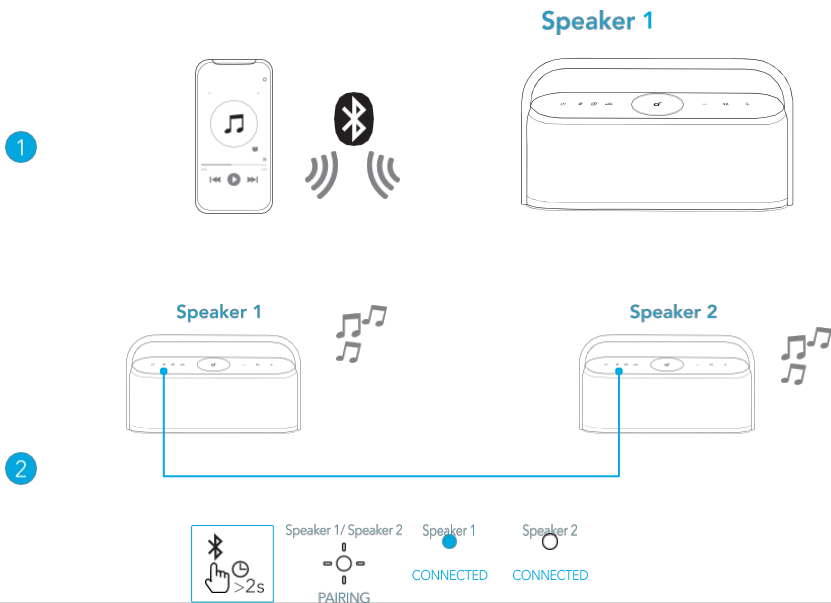


- Pentru a reintra în modul de împerechere Bluetooth, apăsați o dată butonul Bluetooth.
- Această boxă poate reda muzică doar pe un singur dispozitiv mobil în același timp. Pentru a reda de pe un alt dispozitiv conectat, puneți mai întâi pe pauză dispozitivul care este activ în acel moment.
- De fiecare dată când porniți boxa, aceasta se va conecta automat la ultimul dispozitiv conectat, dacă este disponibil în raza de acoperire Bluetooth. În caz contrar, apăsați butonul Bluetooth pentru a intra în modul de împerechere Bluetooth.

Modul TWS (True Wireless Stereo)

Două difuzoare Motion X600 identice se pot împerechea între ele pentru sunet stereo. Ambele difuzoare pot reda același sunet (unul ca canal stâng și celălalt ca canal drept).

1. Conectați oricare dintre difuzoare cu dispozitivul Bluetooth.
2. Pe ambele difuzoare, apăsați și mențineți apăsat butonul Bluetooth timp de cel puțin 2 secunde pentru a intra în modul de asociere TWS.



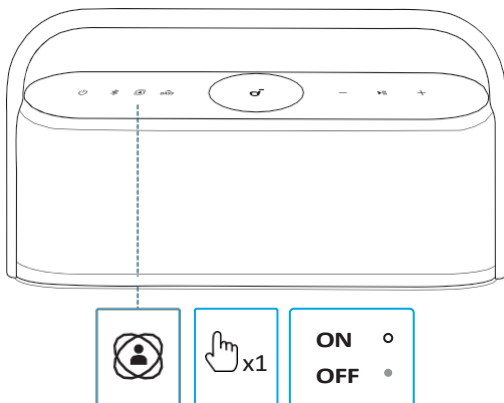
	Apăsați și mențineți apăsat timp de cel puțin 2 secunde	Intrați în modul de împerechere TWS
	Alb intermitent	Împerechere TWS
	Albastru permanent (difuzor 1)	TWS conectat
	Alb permanent (difuzor 2)	






Pentru a ieși din modul TWS, apăsați și mențineți apăsat butonul Bluetooth timp de cel puțin 2 secunde.

Sunet spațial

Sunetul spațial plasează sunetul în jurul dumneavoastră pentru a crea o experiență de ascultare captivantă.

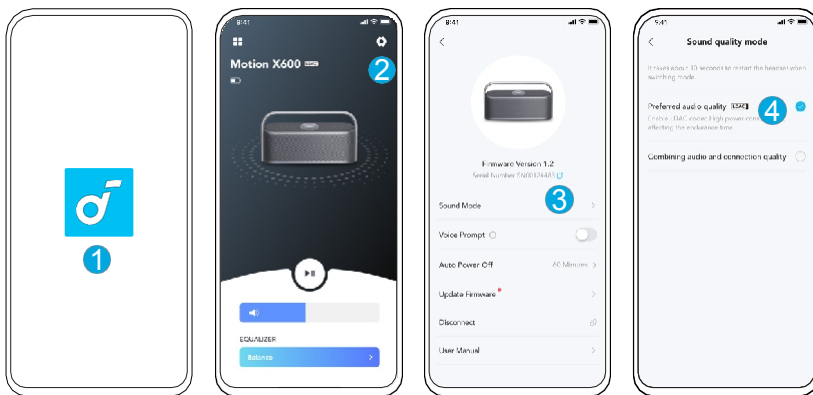


	Apăsați o dată	Activați / dezactivați sunetul spațial
	Alb constant	Sunet spațial pe
	Lumină stinsă	Sunet spațial oprit

LDAC

Folosiți dispozitive cu Android 8.0 sau o versiune ulterioară pentru a experimenta sunetul de calitate LDAC.

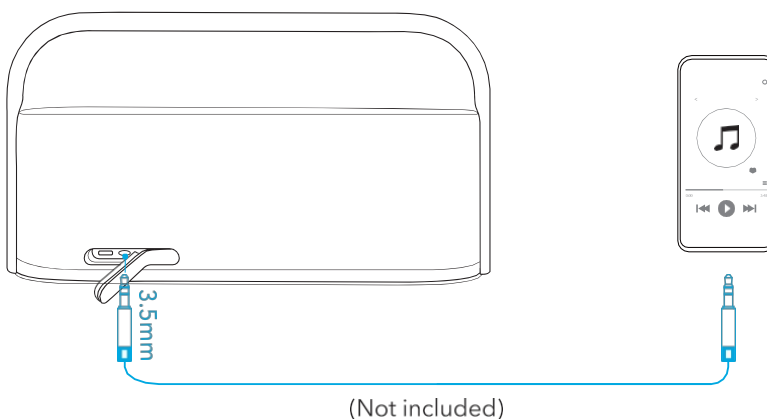
1. Deschideți aplicația Soundcore.
2. Accesați pictograma Settings (Setări) de pe pagina principală.
3. Faceți clic pe "Sound Mode".
4. Selectați "Preferred audio quality" (Calitate audio preferată) pentru a comuta la codecul LDAC.



- Este nevoie de aproximativ 10 secunde pentru a schimba codecurile audio. Este posibil să vi se ceară să actualizați firmware-ul difuzorului, dacă este disponibil.
- LDAC oferă un sunet de calitate superioară, crește consumul de energie și reduce durata de redare.
- Activați LDAC într-un mediu cu interferențe reduse pentru a asigura o conexiune Bluetooth stabilă.





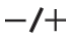

Modul AUX

Introduceți un cablu AUX de 3,5 mm (nu este inclus) pentru a reda audio pe un dispozitiv extern.



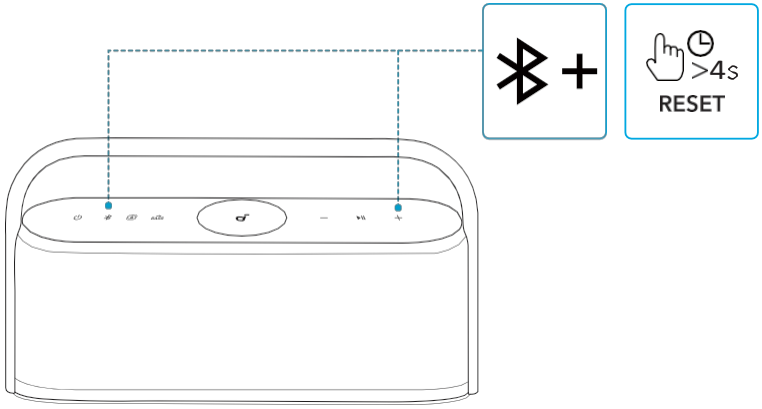
Când utilizați modul AUX, controlați redarea audio prin intermediul dispozitivului conectat.

Controale cu butoane

	Apăsați o dată	Porniți
	Apăsați și mențineți apăsat timp de cel puțin 2 secunde	Oprire
	Apăsați o dată	Introduceți modul de asociere Bluetooth
	Apăsați și mențineți apăsat timp de cel puțin 2 secunde	Introduceți / ieșiți din modul de asociere TWS
	Apăsați o dată	Activați / dezactivați sunetul spațial
	Apăsați o dată	Activați / dezactivați BassUp
	Apăsați	Volum sus / jos
	Apăsați o dată	Redare / pauză
	Apăsați de două ori	Următoarea piesă
	Apăsați de trei ori	Piesa anterioară
	Apăsați o dată	Răspundeți / încheiați un apel
	Apăsați și mențineți apăsat timp de cel puțin 2 secunde	Respingeți un apel
	Apăsați și mențineți apăsat timp de cel puțin 2 secunde	Activați software-ul de asistent vocal

Resetare

Țineți apăsat simultan butonul Bluetooth și butonul de mărire a volumului timp de cel puțin 4 secunde pentru a reseta difuzorul.



Aplicație

Descărcați aplicația Soundcore pentru a vă îmbunătăți experiența.

Informații despre produs: Verificați numele produsului și versiunea de software sau citiți manualul de utilizare.

Actualizarea firmware-ului: Veți fi informat de îndată ce este detectată o nouă versiune de firmware atunci când conectați difuzorul cu aplicația.

Starea bateriei: Indică nivelul rămas al bateriei difuzorului.

Controlul volumului: Reglați nivelul volumului prin intermediul aplicației, fără a apăsa butoanele de pe difuzor.

Setări EQ: Există 6 setări EQ pe care le puteți alege în aplicație pentru a vă optimiza experiența în timp ce vă bucurați de diferite genuri muzicale.

- **soundcore Signature:** Modul standard de egalizare optimizat pentru un sunet bine echilibrat.
- **Voce:** Vocile ies mai clar în evidență față de alte sunete ambientale.
- **Treble Boost:** Frecvențele înalte sunt îmbunătățite.
- **Echilibru:** Nu există îmbunătățiri pentru sunetele de înaltă frecvență și de joasă frecvență.
- **Personalizat:** Personalizați setarea EQ în funcție de dvs. în aplicație.
- **BassUp:** Activați BassUp pentru a îmbunătăți sunetul de frecvență joasă.

Setați timpul de oprire automată: Setati un timp de oprire automată (5 / 10 / 20 / 60 de minute, 20 de minute în mod implicit). Difuzorul se va opri automat la expirarea timpului. **Indicație vocală:** Dezactivați sau restabiliți prompterul vocal în timpul pornirii / opririi.



Google Play și logo-ul Google Play sunt mărci comerciale ale Google Inc.



Apple și sigla Apple sunt mărci comerciale ale Apple Inc.



Specificații

Specificațiile se pot modifica fără notificare prealabilă.

Intrare de alimentare DC	5V 3A
Capacitatea bateriei	6400mAh / 7.2V
Puterea de ieșire audio	50W
Timp de încărcare	6 ore
Durata de redare (variază în funcție de nivelul volumului și de conținutul muzical)	12 ore
Nivel de rezistență la apă	IPX7
Versiunea Bluetooth	5.3
Gama Bluetooth	100m / 328ft

Serviciu clienți

Garanție 24 luni

Pentru întrebări frecvente și mai multe informații, vă rugăm

să vizitați www.eastcom.ro

Telefon: 0376.448.990

Mail: contact@eastcom.ro,

East Com Trading

Soseaua Bucuresti-Targoviste nr 12A, parc logistic Terranova,

Mogoșoaia, de luni până vineri, 9:00- 16:00

Facebook: eastcom.ro Instagram: eastcom_ro